

ATTERRISSAGE A VUE

Visual landing

Ouvert à la CAP
Public air traffic

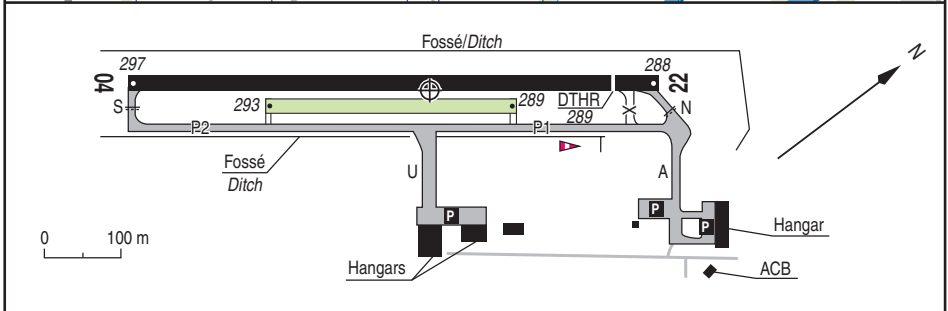
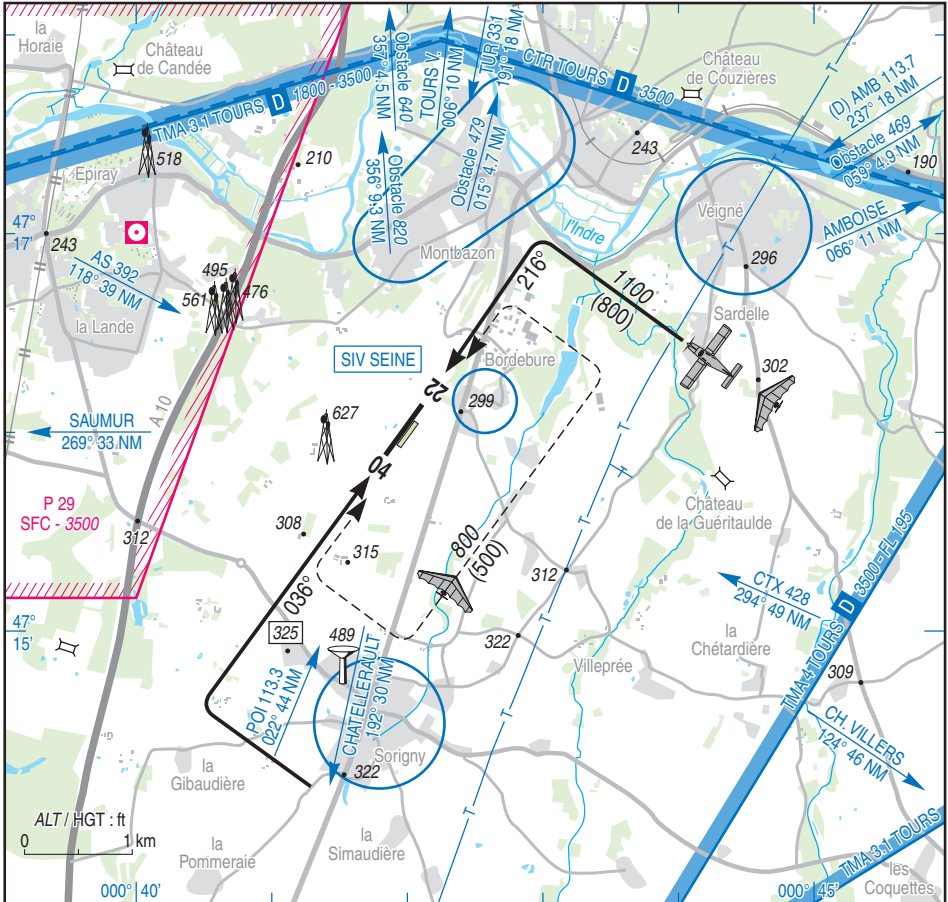
TOURS SORIGNY

AD 2 LFEN ATT 01

10 DEC 15

	ALT AD : 299 (10 hPa) LAT : 47 15 59 N LONG : 000 41 57 E	LFEN VAR : 0° (15)
---	--	------------------------------

APP : NIL
TWR : NIL
A/A : 123.5



TOURS SORIGNY

Distances déclarées / Declared distances

RWY	QFU	Dimensions <i>dimension</i>	Nature <i>Surface</i>	Resistance <i>Strength</i>	TODA	ASDA	LDA
04	036	700 x 18	Revêtue	-	700	700	700
22	216		Paved		700	700	640
← 04R	038	330 x 20	Non revêtue	-	330	330	330
22L	218		Unpaved		330	330	330
Aides lumineuses : NIL				Lighting aids : NIL			

Consignes particulières / Special instructions

Conditions d'utilisation de l'AD

AD réservé aux ACFT munis de radio.
DEC et / ou ATT simultanés sur les 2 pistes interdits.

AD operating conditions

AD reserved for radio-equipped ACFT.
Simultaneous TKOF and / or LDG on both RWY is prohibited

Procédures et consignes particulières

Tout DEC et / ou ATT sur la piste revêtue doit être interrompu si un ULM est engagé sur la demi-largeur de la RWY en herbe contiguë à la piste revêtue.

Accès à la piste ULM : marquer les points d'arrêt sur les TWY U, P1 et P2. Avant de s'engager sur les TWY U ou A, s'assurer que la voie sera libre.

Procedures and special instructions

All TKOF and / or LDG on paved RWY must be aborted if an ULM has entered unpaved halfwidth RWY close to paved RWY.

Access to ULM RWY: mark holding points at U, P1 and P2 TWY. Before taxiing on U or A TWY, check that way will be free.

Activités diverses

← Activité voltige (N° 6404) sur AD : axe RWY 04/22 ; 2100 ft ASFC - 2400 ft AMSL/ 4400 ft AMSL ; SR-SS en dehors des activités CTR TOURS annoncée par RAI sur 121.0. Réservée aux ACFT basés, notification début et fin d'activité à TOURS TWR. Veille de la FREQ SORIGNY A/A par les ACFT en évolution.

Special activities

Aerobatics (NR 6404) on AD: axis RWY 04/22; 2100 ft ASFC - 2400 ft AMSL/4400 ft AMSL ; SR-SS outside activity CTR TOURS announced on RAI FREQ 121.0; reserved for based ACFT; notify to TOURS TWR the beginning and the end of activity. Pilots have to monitor FREQ SORIGNY A/A during evolution.

TOURS SORIGNY

Informations diverses / Miscellaneous

Horaires sauf indication contraire / *Timetables unless otherwise specified*
UTC HIV ; HOR ETE : -1HR / *UTC WIN ; SKED SUM : -1HR*

- 1 - **Situation / Location** : 13 km S Tours (37 - Indre et Loire).
- 2 - **ATS** : NIL.
- 3 - **VFR de nuit / Night VFR** : non agréé / *not approved*.
- 4 - **Exploitant d'aérodrome / AD operator** : aéroclub de Touraine.
- 5 - **CAA** : Délégation Centre (voir / *see* GEN).
- 6 - **BRIA** : LE BOURGET (voir / *see* GEN).
- 7 - **Préparation du vol / Flight preparation** : Acheminement FPL VFR / *Addressing VFR FPL* : voir / *see* GEN 12.
- 8 - **MET** : VFR: voir / *see* GEN VAC ; IFR: voir / *see* AIP GEN 3.5 ; Station: NIL.
- 9 - **Douanes / Customs** : NIL.
- 10 - **AVT** : (CIV) Carburant / *fuel* : 100 LL, lubrifiant / *lubricant* : 80.
HOR : voir ACB / *SKED : see* ACB. Paiement comptant / *Cash payment*.
- 11 - **RFFS** : Niveau 1 / *Level 1*
- 12 - **Péril animalier / Wildlife strike hazard** : NIL.
- 13 - **Hangars pour aéronefs de passage / Transient aircraft hangars** : NIL.
- 14 - **Réparations / Repairs** : Atelier Air Intervention TEL / FAX : 02 47 34 96 04,
E-mail : airintervention@wanadoo.fr
- 15 - **ACB** : de Touraine TEL : 02 47 26 01 14, E-mail : aeroclubdetouraine@free.fr
Air Ouest ULM TEL : 02 47 26 27 50 - FAX : 02 47 26 26 53
- 16 - **Hotels, restaurants** : A proximité / *In the vicinity*.